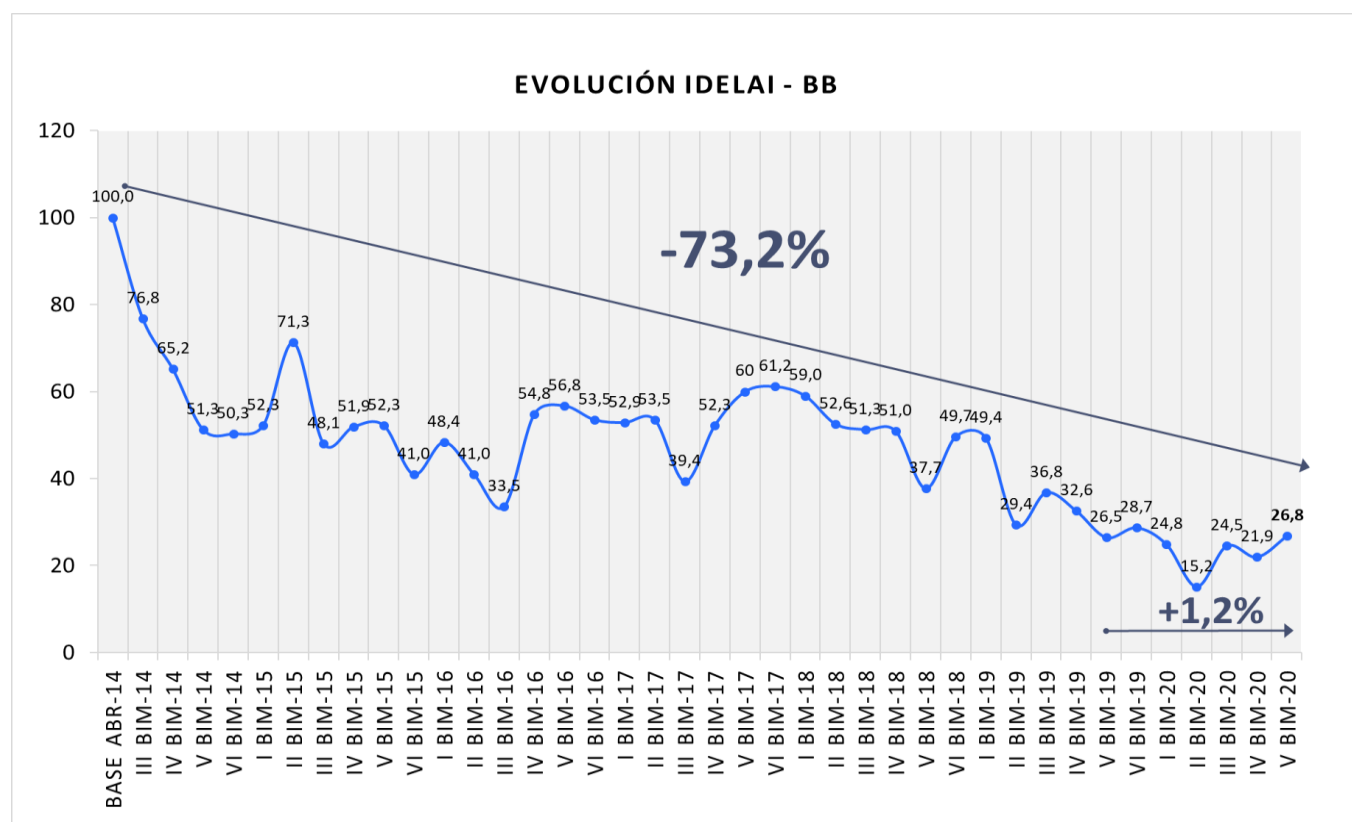


Bim V 2020

- En cifras generales, el BIM V del Índice de Demanda Laboral Industrial alcanzó 26,8 puntos, indicando un aumento del 22,4% bimestral. (Gráfico N°1: Evolución IDELAI – BB)
- Al igual que lo comentado en el bimestre anterior, el nuevo valor que se obtuvo no representa grandes cambios: el IDELAI, desde hace ya un año, continúa en cifras similares. Sí es necesario destacar que dichas cifras son las más bajas de toda la serie, indicando que, desde finales del año 2019, el Índice atraviesa un periodo recesivo importante, y al momento, parece estar estancado en dichos números.
- Si se analizan los valores obtenidos desde inicio de las mediciones (abril 2014) hasta el período actual, el indicador mostró un 73,2% menos de nuevas solicitudes de puestos de trabajos industriales.
- El mismo análisis, pero para igual periodo del año anterior, el indicador mostró un leve aumento del 1,2%. Es interesante destacar que no se producían incrementos interanuales desde hace el periodo 2017-2018.

Gráfico N°1: Evolución IDELAI – BB



- En cuanto a la evolución por rubros, en el BIM V todos los rubros han aumentado en comparación al bimestre anterior, a excepción de *Metalúrgicas y Productos Metálicos*. El rubro que más ha aumentado fue: *Servicios industriales* mientras que *Agroindustria y Construcción* continúan creciendo bimestre a bimestre.
- En cuanto a la *continuidad* de los puestos, los *eventuales* se colocaron por encima de los *permanentes* con una relación del 65% vs 35% respectivamente, participación similar al bimestre anterior. (Gráfico N°2: Eventuales vs Permanentes)
- Respecto de su *función*, la mayor participación se colocó en el rubro *técnicos*, seguido por *administrativos y ventas*, con una contribución menor respecto al último bimestre. Los puestos *gerenciales*, luego de tres bimestres consecutivos han sido solicitados nuevamente en el BIM V. (Gráfico N°3: Gerenciales – Técnicos – Adm. y Ven.)
- Según la *calificación*, los puestos *no calificados* se impusieron sobre los *profesionales*, con una relación 69% vs 31% respectivamente. (Gráfico N°4: No Calificados vs Profesionales)

Gráfico N°2: Eventuales vs Permanentes

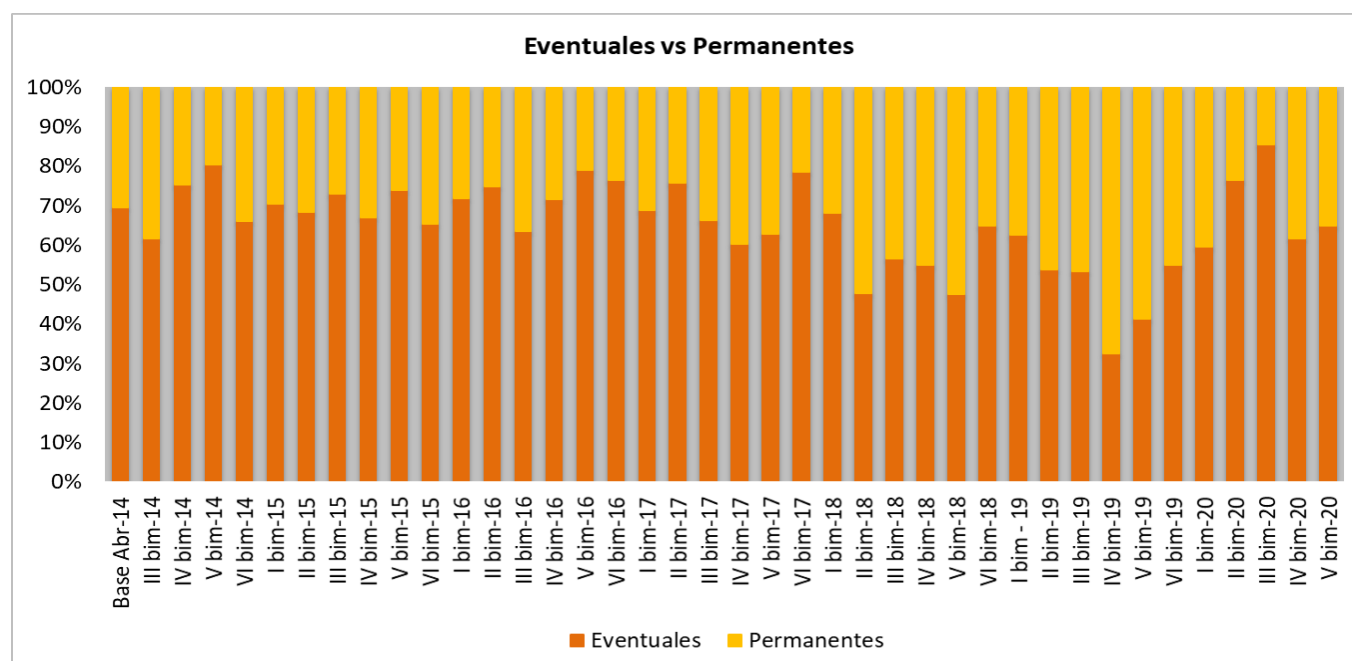


Gráfico N°3: Gerenciales – Técnicos – Adm. y Ven.

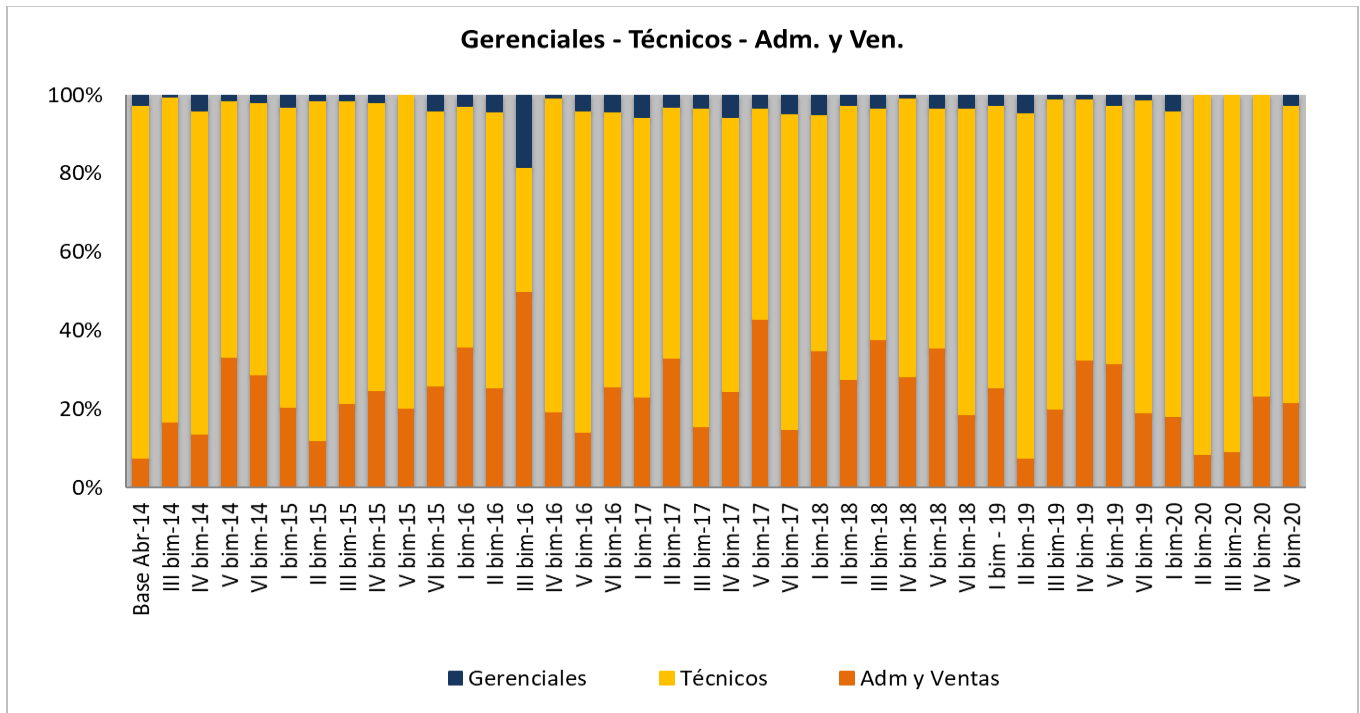
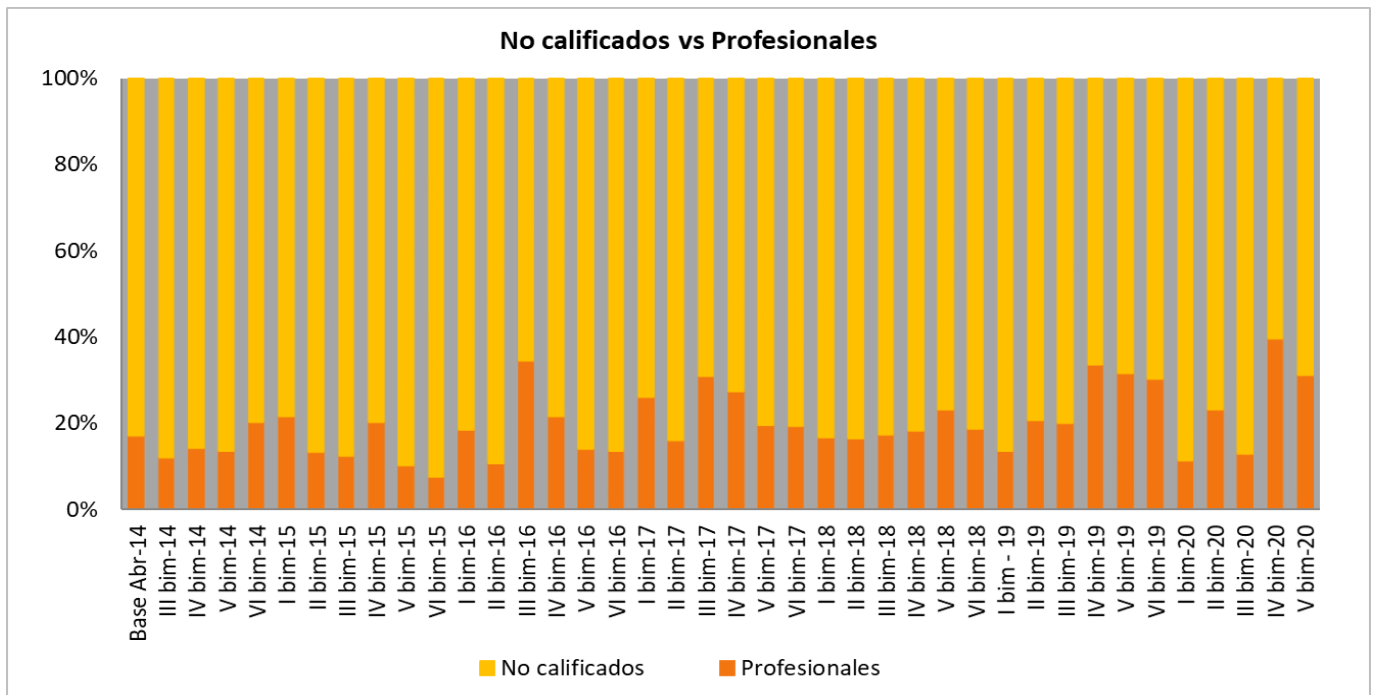


Gráfico N°4: No Calificados vs Profesionales



Comentarios Finales

- Como se pudo analizar, si bien el IDeLal ha aumentado levemente respecto al bimestre anterior, este repunte no trae consigo grandes implicancias, ya que, desde hace exactamente un año, se observa un estancamiento de la curva del Índice en sus valores más bajos. Aun así, es relevante destacar que se ha producido un aumento interanual por primera vez, situación que no se presentaba desde el periodo 2017-2018.
- En lo que respecta a expectativas de empleo industrial para el TRIM IV del año, según ENE (Encuesta Neta de Empleo de Manpower Group) se espera un leve incremento en las nuevas solicitudes del ámbito industrial, y el rubro construcción “informa las expectativas más fuertes de los sectores encuestados”. Esto implica que probablemente se vea reflejado en el BIM VI del IDeLal.
- Los incrementos observados, así como las expectativas para los últimos meses del año, responden a la apertura de la cuarentena y la posibilidad de que más sectores industriales vuelven a la nueva normalidad.