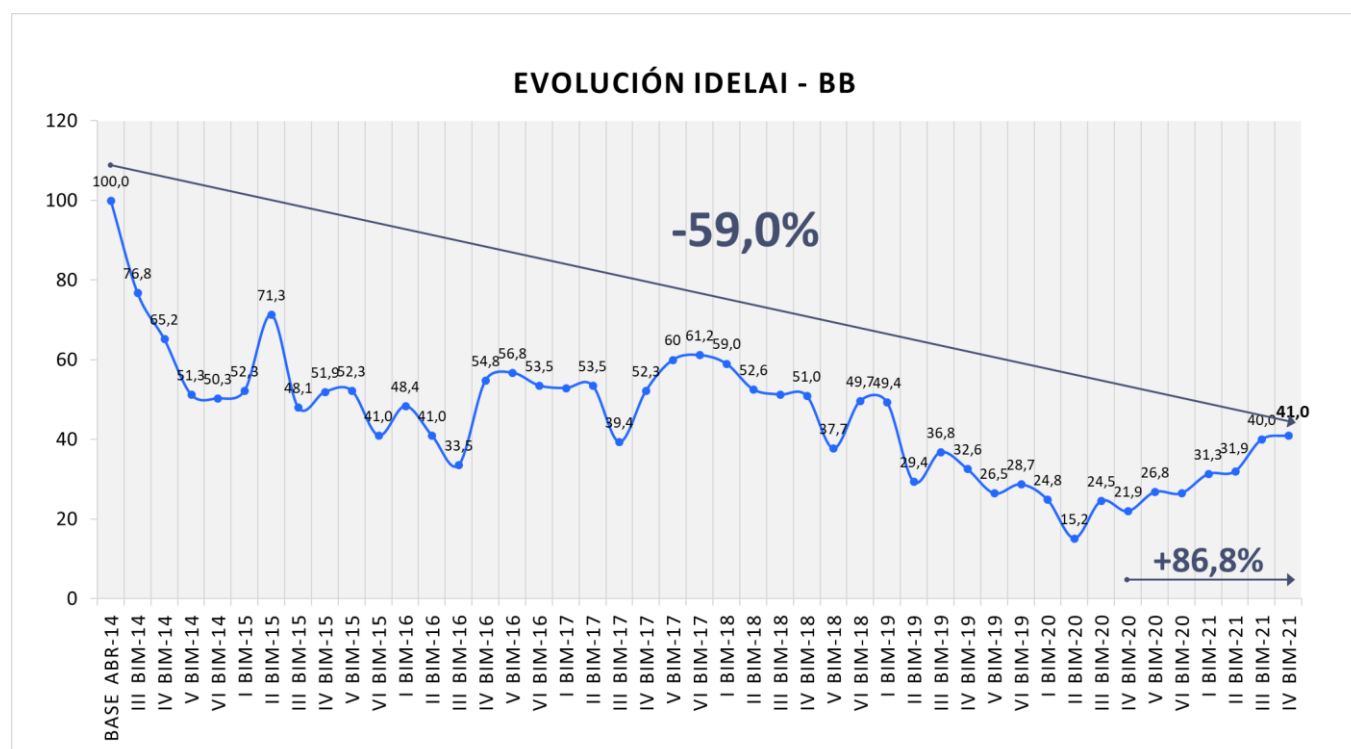


## Bim IV 2021

- En el BIM IV 2021 el Índice de Demanda Laboral Industrial alcanzó 41,0 puntos, lo que implica un aumento del 2,4% bimestral. (Gráfico N°1: Evolución IDELaI – BB)
- Si se analizan los valores obtenidos desde inicio de las mediciones (abril 2014) hasta el período actual, el indicador mostró un 59,0% menos de nuevas solicitudes de puestos de trabajos industriales.
- La variación interanual del índice se colocó en un valor positivo del 86,8%.
- Con esta nueva cifra, el IDELaI demuestra un crecimiento prácticamente constante por el lapso de 6 bimestres consecutivos. A su vez, dicho valor no se observaba desde el BIM I 2019.

Gráfico N°1: Evolución IDELaI – BB



- En cuanto a la evolución por rubros, en el BIM IV los rubros que aumentaron respecto al bimestre anterior fueron: *Transporte y Logística, Alimentos y Bebidas e Industrias Petroquímicas*. Mientras que, los que presentaron más disminuciones fueron: *Otros rubros y servicios industriales, Construcción y Generación, Transporte y Distribución de Gas y Electricidad*.

- En cuanto a la *continuidad* de los puestos, los *permanentes* se colocaron por encima de los *eventuales* con una relación del 52% vs 48% respectivamente, dicha situación no se presentaba desde el BIM V 2019. (Gráfico N°2: Eventuales vs Permanentes)
- Respecto de su *función*, la mayor participación se colocó en el rubro *técnicos*, seguido por *administrativos y ventas*, con una contribución menor respecto al último bimestre. La solicitud de puestos *gerenciales* ha aumentado respecto al bimestre anterior. (Gráfico N°3: Gerenciales – Técnicos – Adm. y Ven.)
- Según la *calificación*, los puestos *no calificados* se impusieron sobre los *profesionales*, con una relación 53% vs 47% respectivamente. (Gráfico N°4: No Calificados vs Profesionales)

Gráfico N°2: Eventuales vs Permanentes

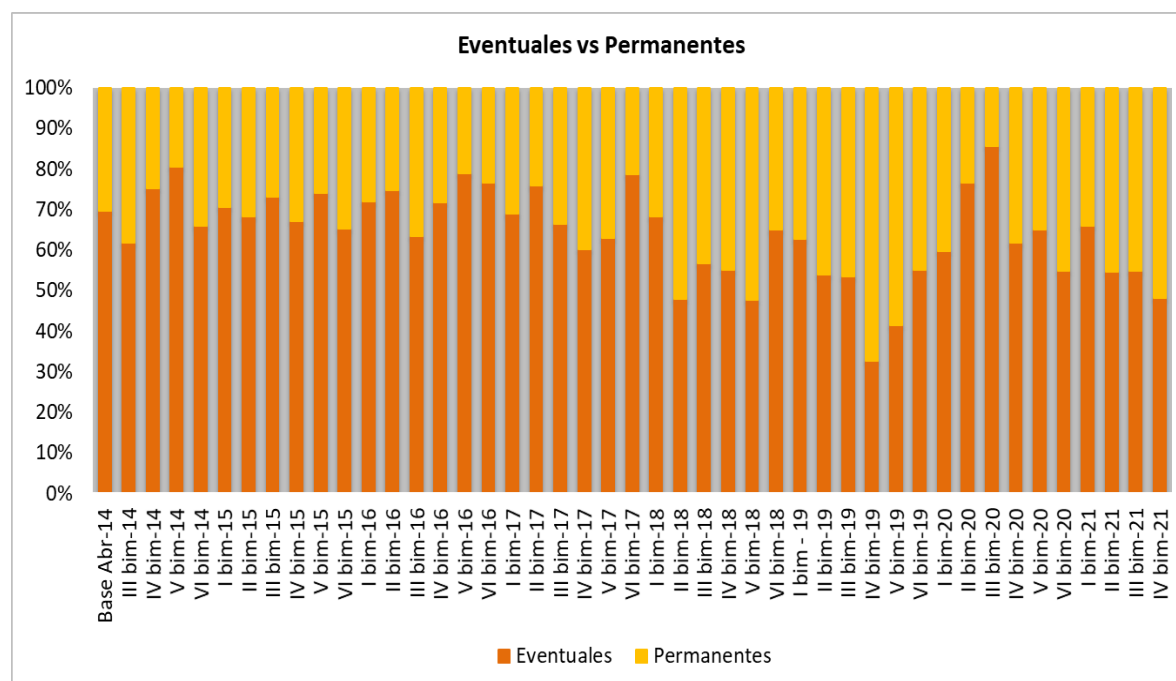


Gráfico N°3: Gerenciales – Técnicos – Adm. y Ven.

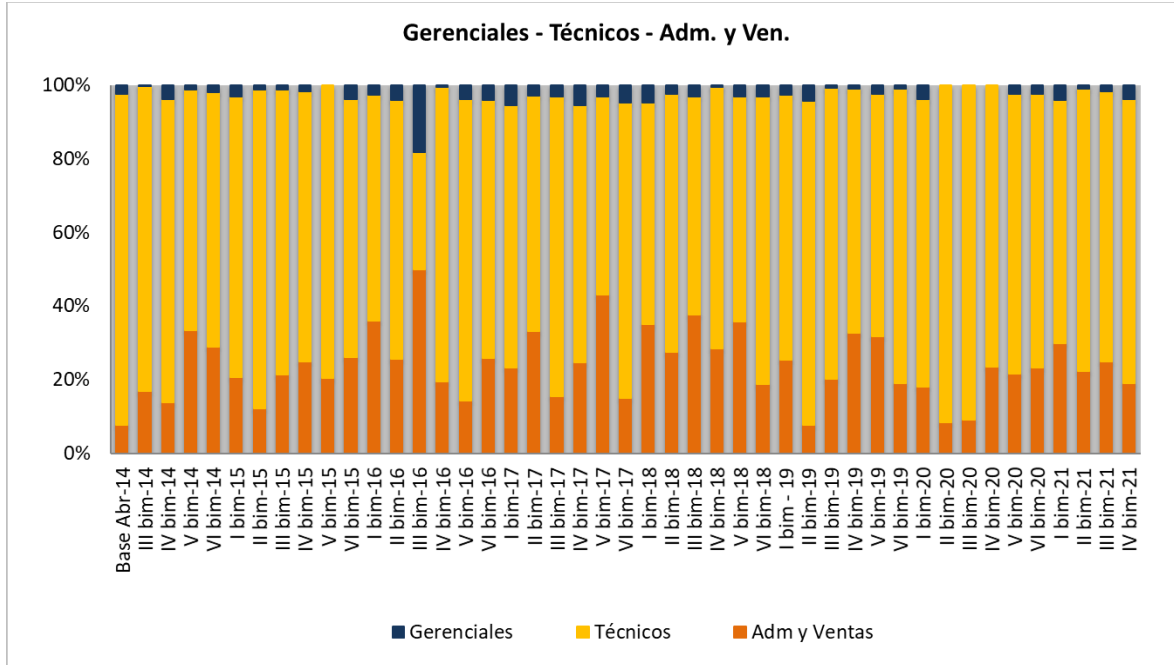
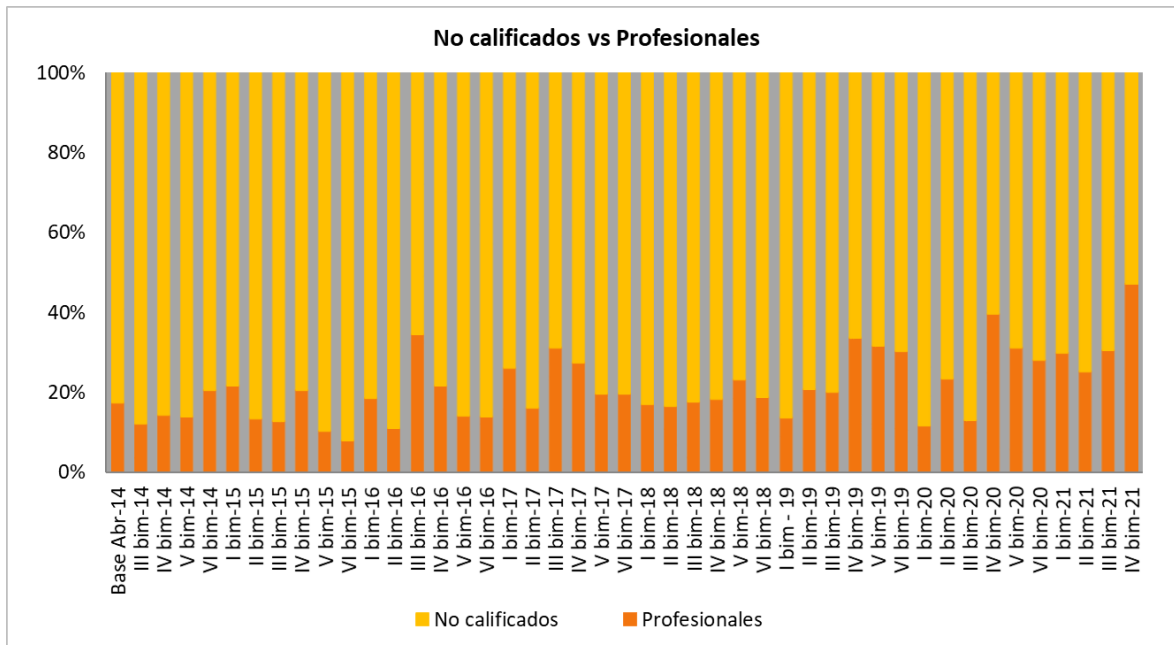


Gráfico N°4: No Calificados vs Profesionales



**Comentarios Finales**

- Como se pudo observar, el IDeLal continúa sosteniendo una tendencia creciente. A su vez, se observan cifras similares a las obtenidas en comienzos del 2019. Esto implica que, el IDeLal se recupera de un 2020 condicionado por la pandemia, y también ha superado lo observado durante todo el 2019. Según las propias consultoras de RRHH locales, el aumento se explica por el retorno al trabajo normal prepandemia.
- Las expectativas de empleo para el tercer trimestre del año, han girado hacia una línea más positiva y con tendencia creciente, según la Encuesta de Indicadores Laborales (EIL) del ministerio de Trabajo, Empleo y Seguridad Social de la Nación.