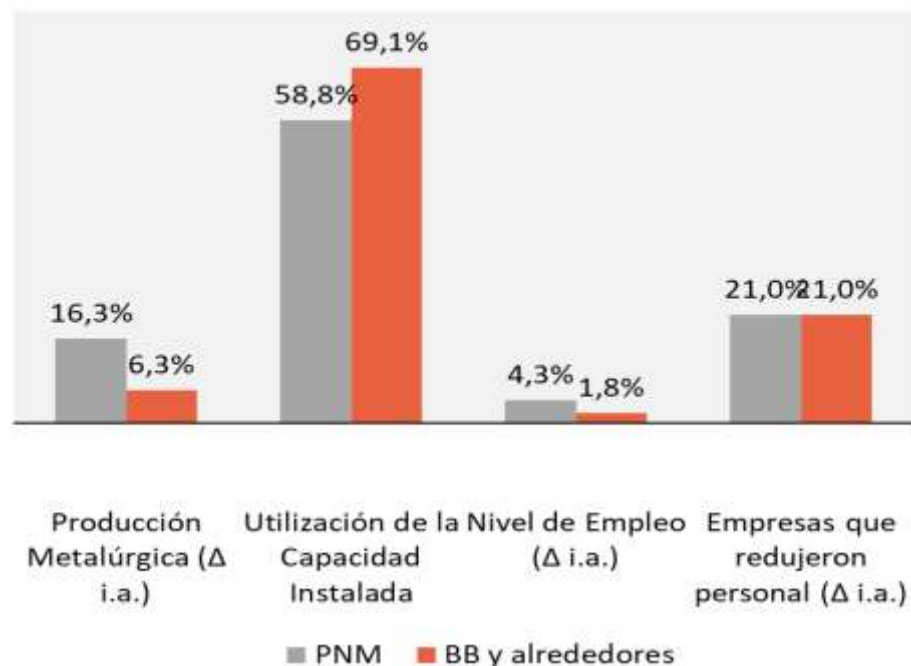


ACTIVIDAD METALÚRGICA | Bahía Blanca y Región

PRINCIPALES RESULTADOS

RESUMEN

Principales Variables - País vs BB y R



En agosto, el nivel de actividad presentó una variación positiva interanual del 6,3%. Con la cifra actual y las precedentes, la producción metalúrgica de BByR acumula un crecimiento de 9,4% para los primeros ocho meses del 2021.

La UCI regional alcanzó un nuevo pico del 69,1%. Dicho valor es el más alto observado desde comienzos de la medición en lo que refiere al PBBYR.

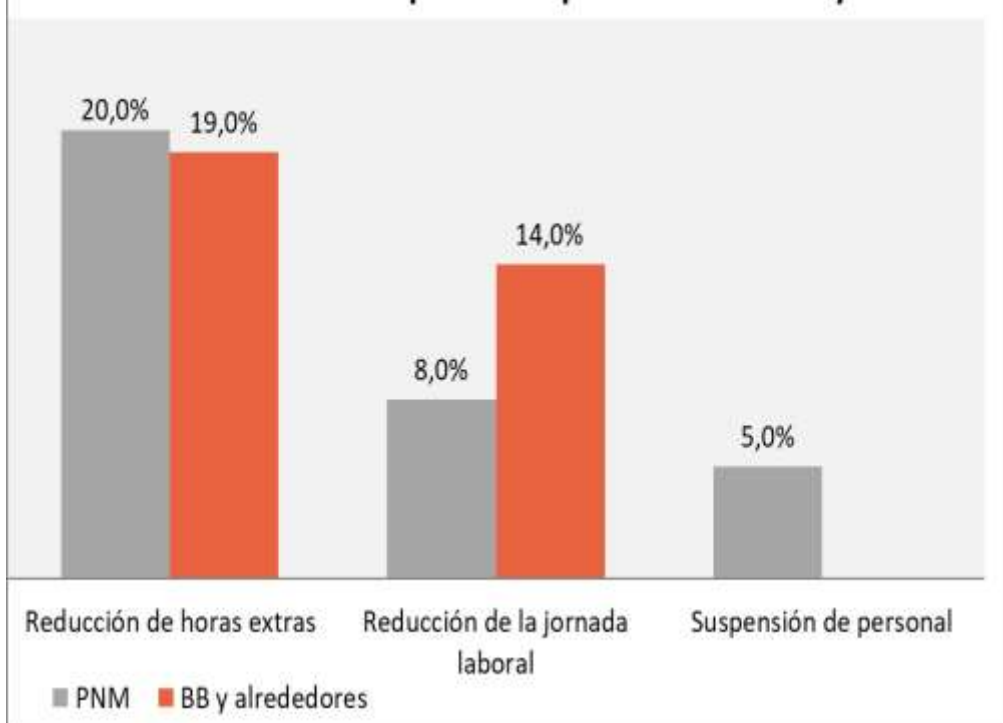
El nivel de empleo continúa presentando variaciones positivas en comparación a igual periodo del año anterior, aunque en esta oportunidad, la diferencia es levemente inferior.

ACTIVIDAD METALÚRGICA | Bahía Blanca y Región

PRINCIPALES RESULTADOS

RESUMEN

Medidas tomadas por las empresas - País vs BB y R



En ambos niveles de análisis, se observa una disminución en la utilización de las medidas paliativas recurridas por las empresas en cuanto a su dotación de personal.

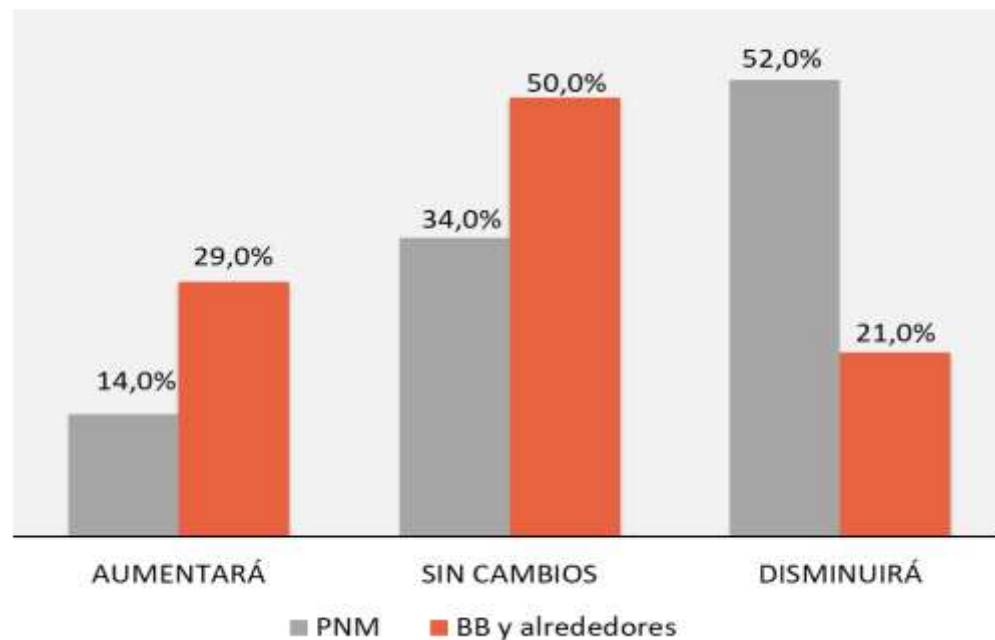
A nivel Nación, se le suma también un leve porcentaje de “suspensión de personal”.

ACTIVIDAD METALÚRGICA | Bahía Blanca y Región

PRINCIPALES RESULTADOS

RESUMEN

Gráfico 4. Expectativas de producción - País vs BB y R

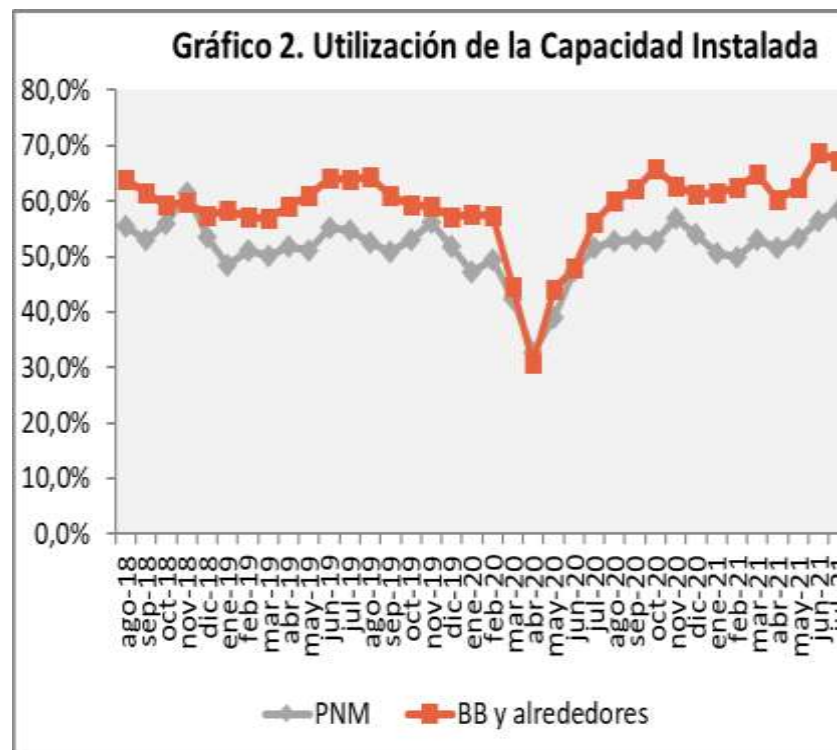
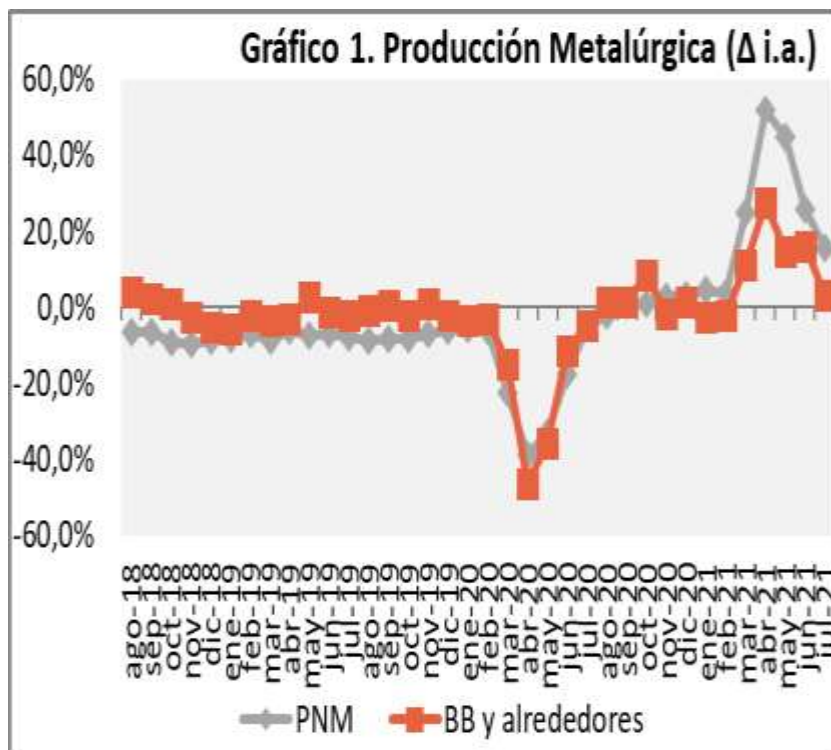


En BB y R, se observa un importante incremento de las expectativas de estabilidad para el próximo trimestre, con un 50% de los encuestados en dicha dirección. Por otro lado, el 29% de los empresarios mantiene una postura optimista.

El PNM trasladó su optimismo hacia una actitud más bien pesimista, ya que el 52% de los encuestados cree que van a disminuir los niveles de producción para los próximos tres meses.

ACTIVIDAD METALÚRGICA | Bahía Blanca y Región

EVOLUCIÓN: PROMEDIO NACIONAL – BAHÍA BLANCA Y REGIÓN



ACTIVIDAD METALÚRGICA | Bahía Blanca y Región

EVOLUCIÓN: PROMEDIO NACIONAL – BAHÍA BLANCA Y REGIÓN

