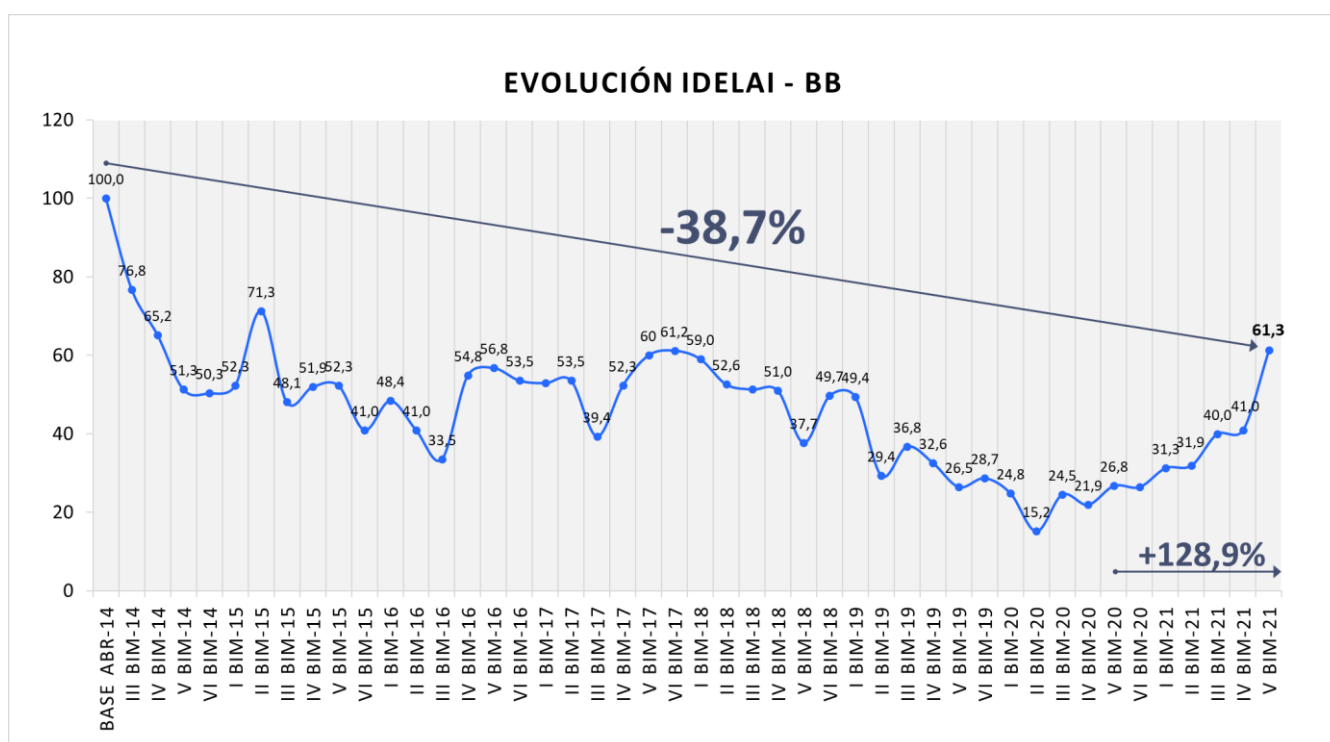


Bim V 2021

- En el BIM V 2021 el Índice de Demanda Laboral Industrial alcanzó 61,3 puntos, lo que implica un aumento del 49,6% bimestral. (Gráfico N°1: Evolución IDELai – BB)
- Si se analizan los valores obtenidos desde inicio de las mediciones (abril 2014) hasta el período actual, el indicador mostró un decrecimiento del 38,7%, lo que evidencia que hubo menos solicitudes de nuevos puestos de trabajos industriales en comparación al año de base.
- La variación interanual del índice se colocó en un valor positivo del 128,9%. Con esta nueva cifra, el IDELai continúa sosteniendo un ritmo creciente con 6 meses de aumentos consecutivos. Asimismo, dicha cifra no se observaba desde finales del 2017.

Gráfico N°1: Evolución IDELai – BB



- En cuanto a la evolución por rubros, en el BIM V los rubros que aumentaron respecto al bimestre anterior fueron: *Construcción, Industrias Petroquímicas y Generación, Transporte y Distribución de Gas y*

Electricidad. Mientras que, los que presentaron las principales caídas fueron: *Agroindustria y Alimentos y Bebidas.*

- En cuanto a la *continuidad* de los puestos, los *eventuales* han superado a los *permanentes* con una relación del 54% vs 46% respectivamente. (Gráfico N°2: Eventuales vs Permanentes)
- Respecto de su *función*, la mayor participación se colocó en el rubro *técnicos*, seguido por *administrativos y ventas*, con una contribución mayor respecto al último bimestre. Por otro lado, las solicitudes de puestos *gerenciales* también han aumentado respecto al bimestre anterior. (Gráfico N°3: Gerenciales – Técnicos – Adm. y Ven.)
- En lo que respecta a la *calificación*, los puestos *no calificados* se impusieron sobre los *profesionales*, con una relación 68% vs 32% respectivamente. (Gráfico N°4: No Calificados vs Profesionales)

Gráfico N°2: Eventuales vs Permanentes

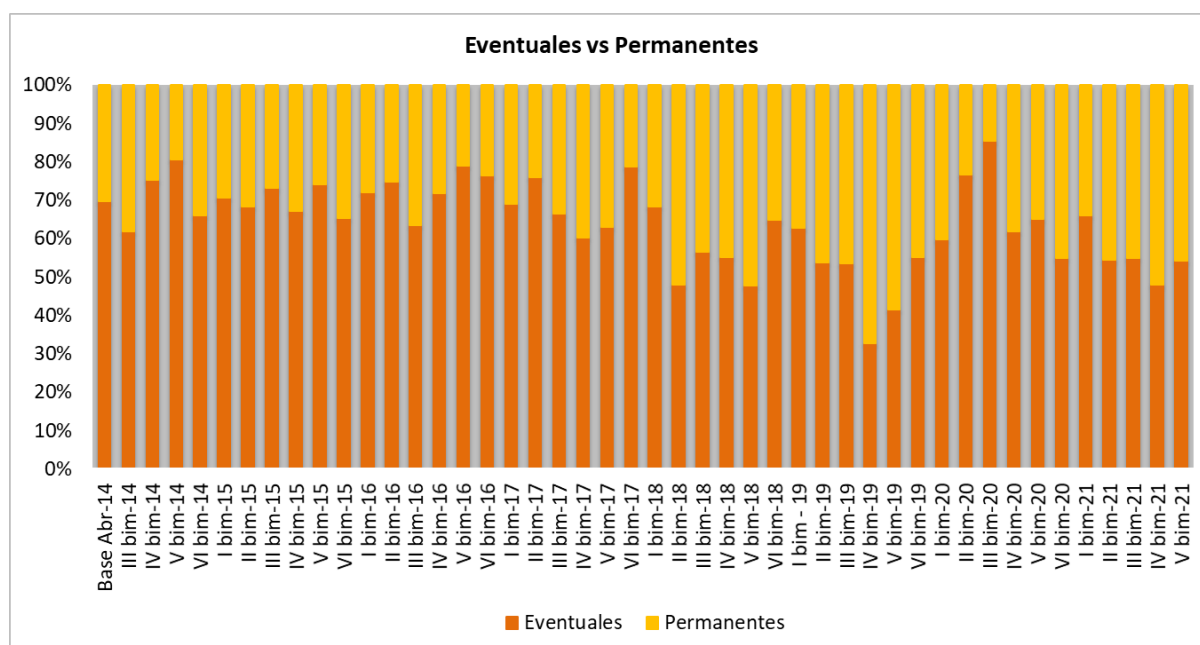


Gráfico N°3: Gerenciales – Técnicos – Adm. y Ven.

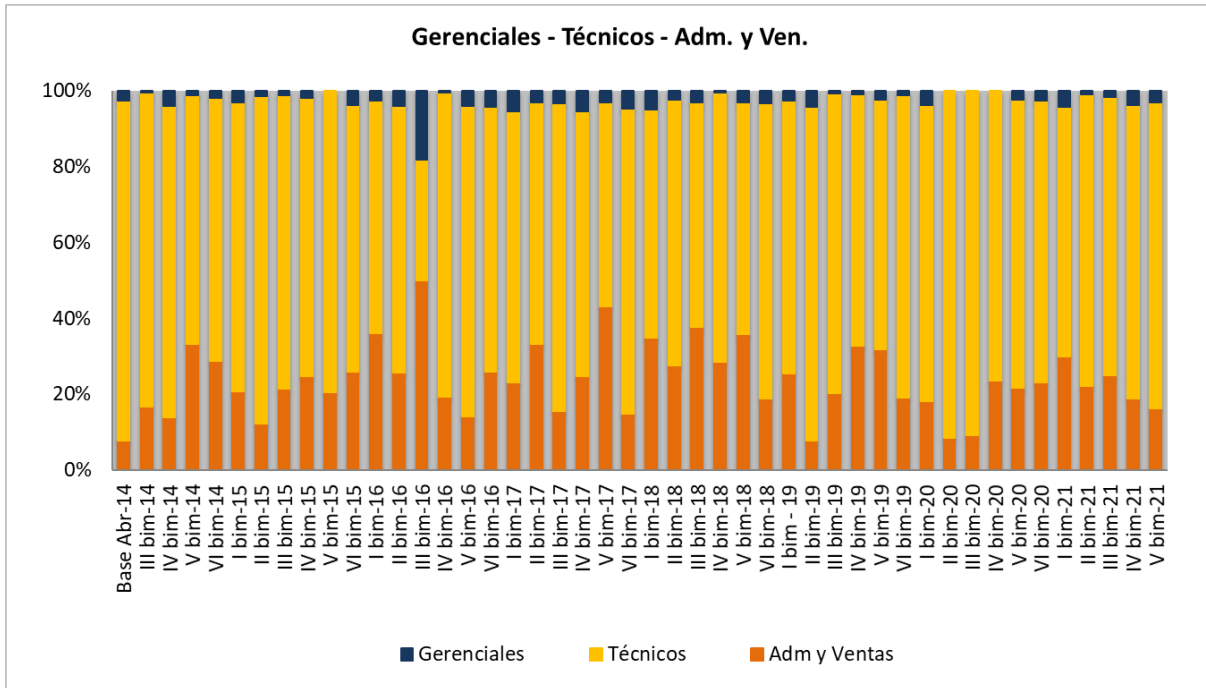
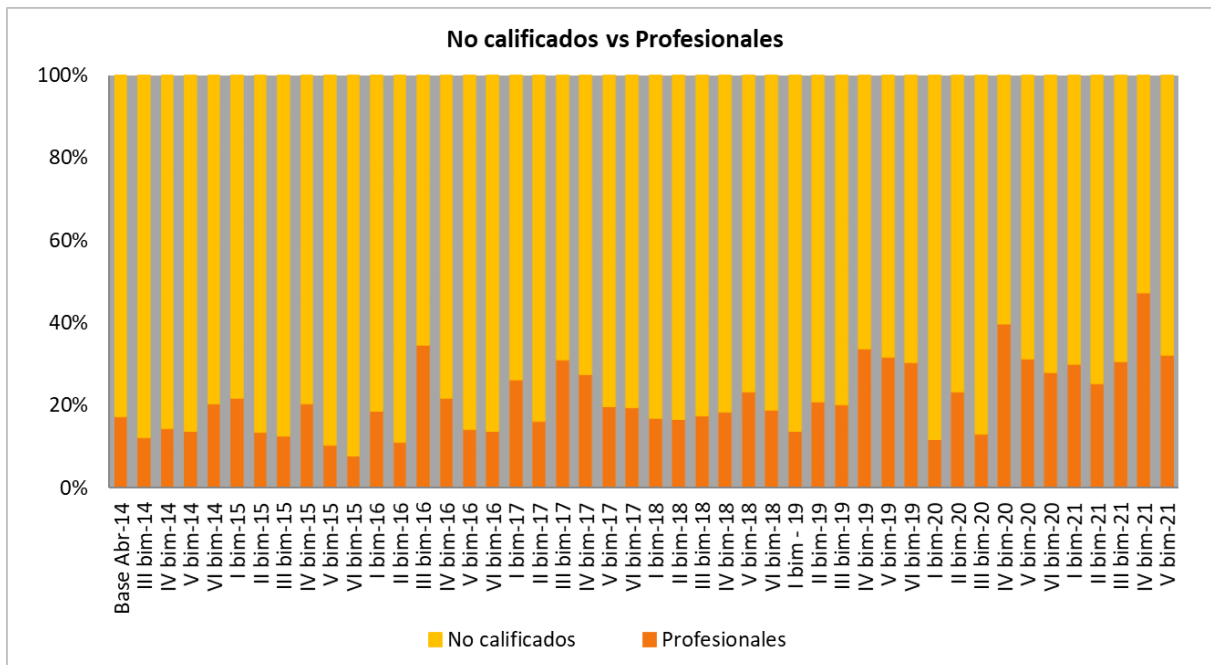


Gráfico N°4: No Calificados vs Profesionales



Comentarios Finales

- Como se pudo observar, se acentúa la tendencia creciente del indicador, alcanzando valores que no se observaban desde finales del 2018. En este sentido es importante destacar que el IDeLal ha demostrado en el transcurso de estos últimos bimestres, una performance positiva recuperándose no sólo de la pandemia, sino también, de un 2019 y 2018 que, debido a la coyuntura de aquel momento, el índice se había retraído a sus niveles más bajos de la serie hasta ese periodo.
- La principal explicación a dicho incremento en los resultados se debe al recupero de la actividad tras las mejoras sanitarias observadas en el BIM V.
- Las expectativas de empleo a nivel nacional continúan posicionadas en una línea positiva, según la Encuesta de Indicadores Laborales (EIL) del ministerio de Trabajo, Empleo y Seguridad Social de la Nación.