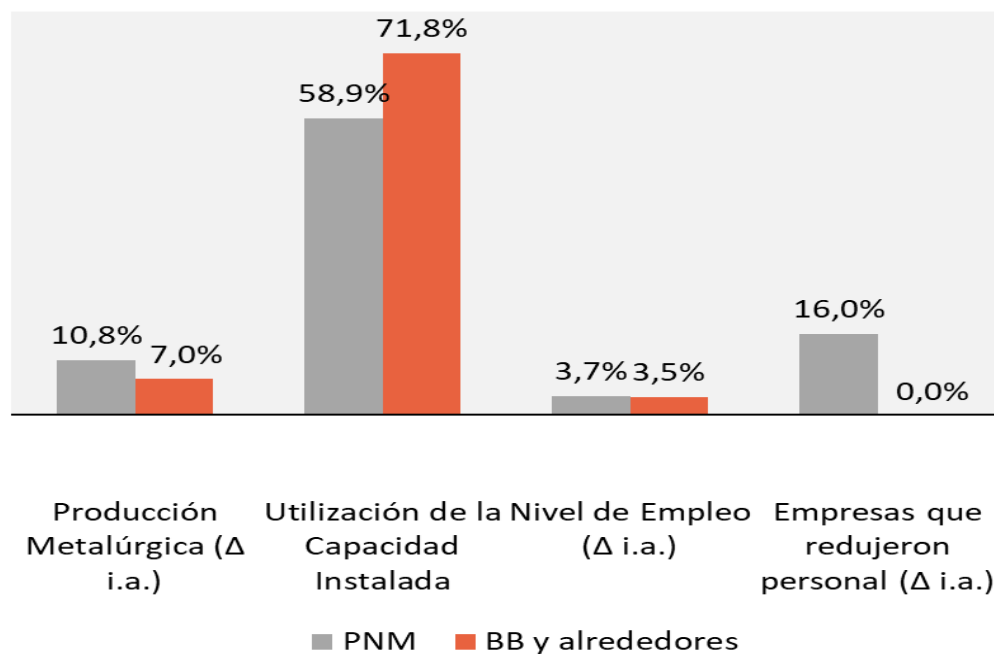


# ACTIVIDAD METALÚRGICA | Bahía Blanca y Región

## PRINCIPALES RESULTADOS

### Principales Variables - País vs BB y R



## RESUMEN

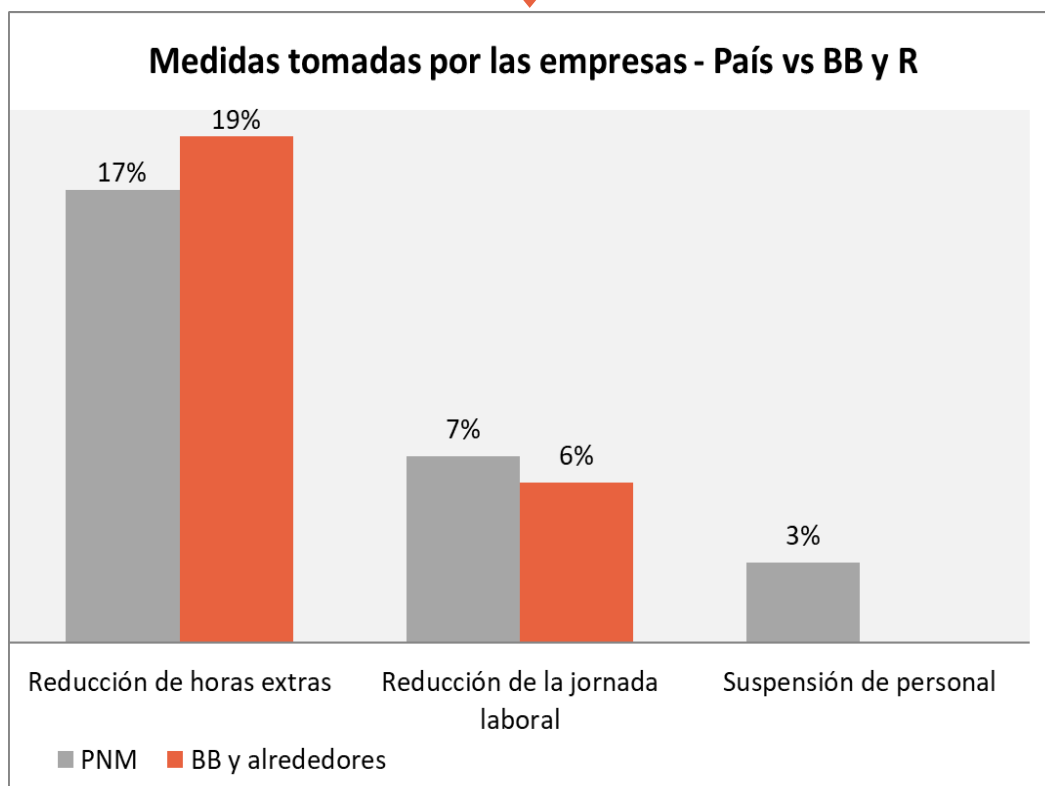
En octubre, el nivel de producción alcanzó una variación interanual positiva igual al 7,0%. Con este nuevo valor, el acumulado para lo que va del año es igual al 9,7%.

La UCI regional alcanzó un nuevo pico del 71,8%. En lo que va del 2021 el porcentaje de UCI promedia en 66%.

El nivel de empleo alcanzó una variación interanual positiva de 3,5%.

# ACTIVIDAD METALÚRGICA | Bahía Blanca y Región

## PRINCIPALES RESULTADOS



## RESUMEN

En ambos niveles de análisis, se observa un aumento en la utilización de las medidas paliativas recurridas por las empresas en cuanto a su dotación de personal.

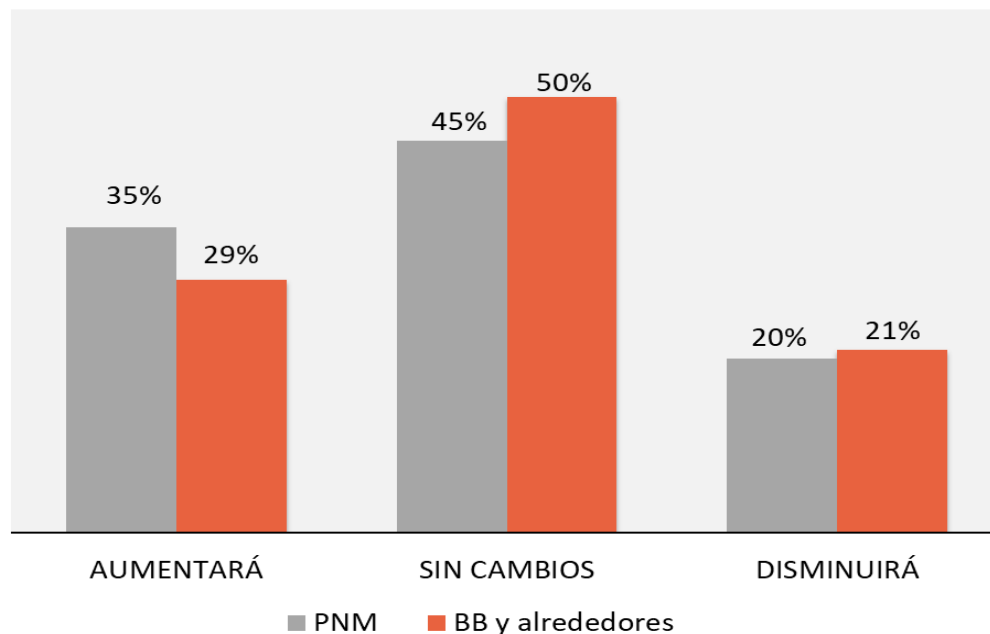
A nivel Nación, se le suma también un leve porcentaje de “suspensión de personal”.

# ACTIVIDAD METALÚRGICA | Bahía Blanca y Región

## PRINCIPALES RESULTADOS

## RESUMEN

Expectativas de producción - País vs BB y R

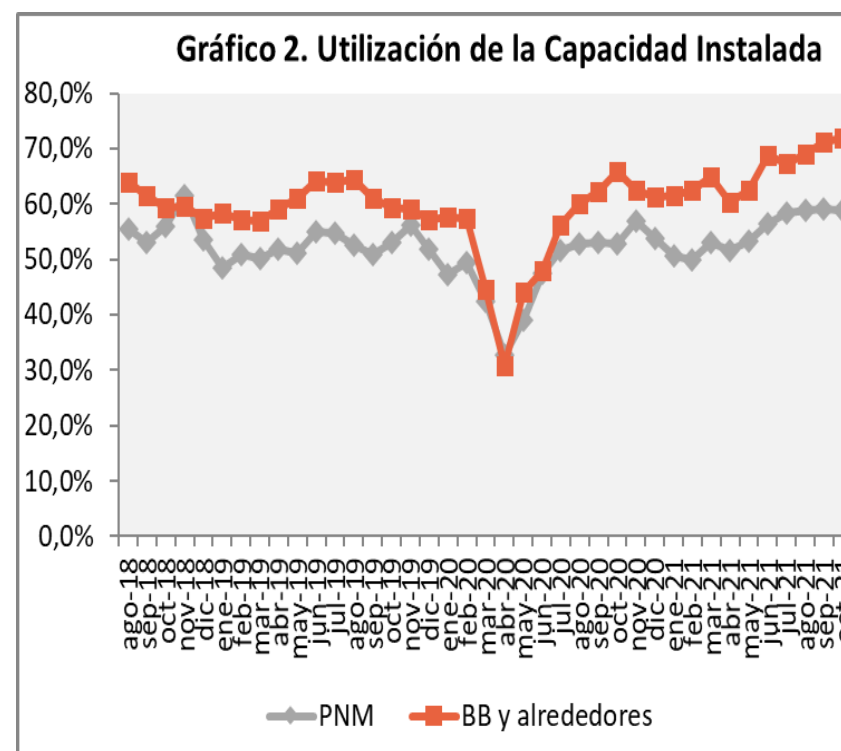
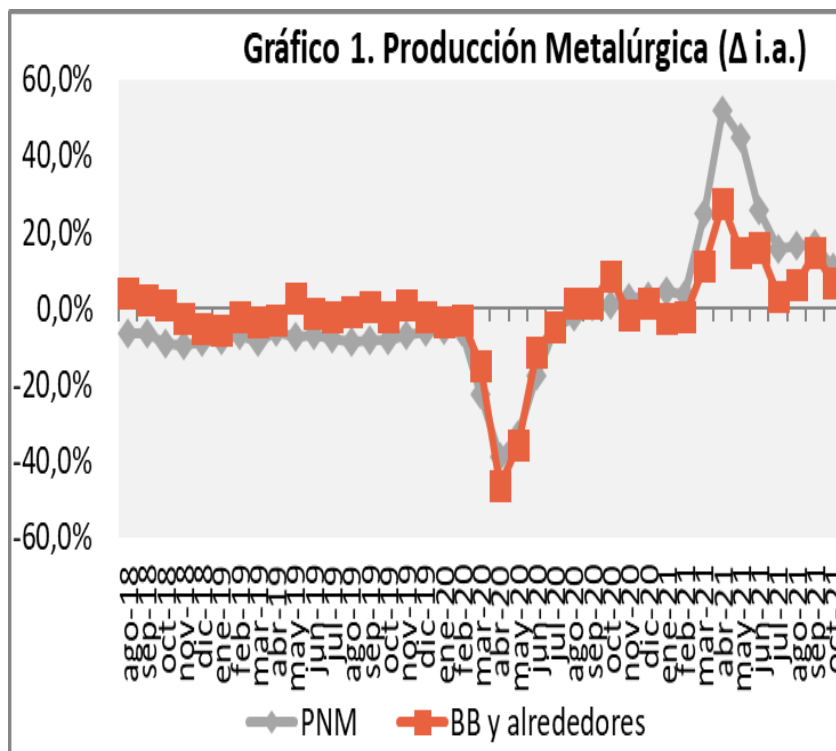


Tanto en el PNM como BB y R, prevalecen las expectativas de estabilidad para los próximos tres meses, con un 45% y 50% respectivamente, de encuestados en esa dirección.

Así mismo, en BB y R los acompaña un porcentaje cercano al 30% de empresarios encuestados que esperan aumentos en sus niveles de producción.

# ACTIVIDAD METALÚRGICA | Bahía Blanca y Región

## EVOLUCIÓN: PROMEDIO NACIONAL – BAHÍA BLANCA Y REGIÓN



# ACTIVIDAD METALÚRGICA | Bahía Blanca y Región

## EVOLUCIÓN: PROMEDIO NACIONAL – BAHÍA BLANCA Y REGIÓN

