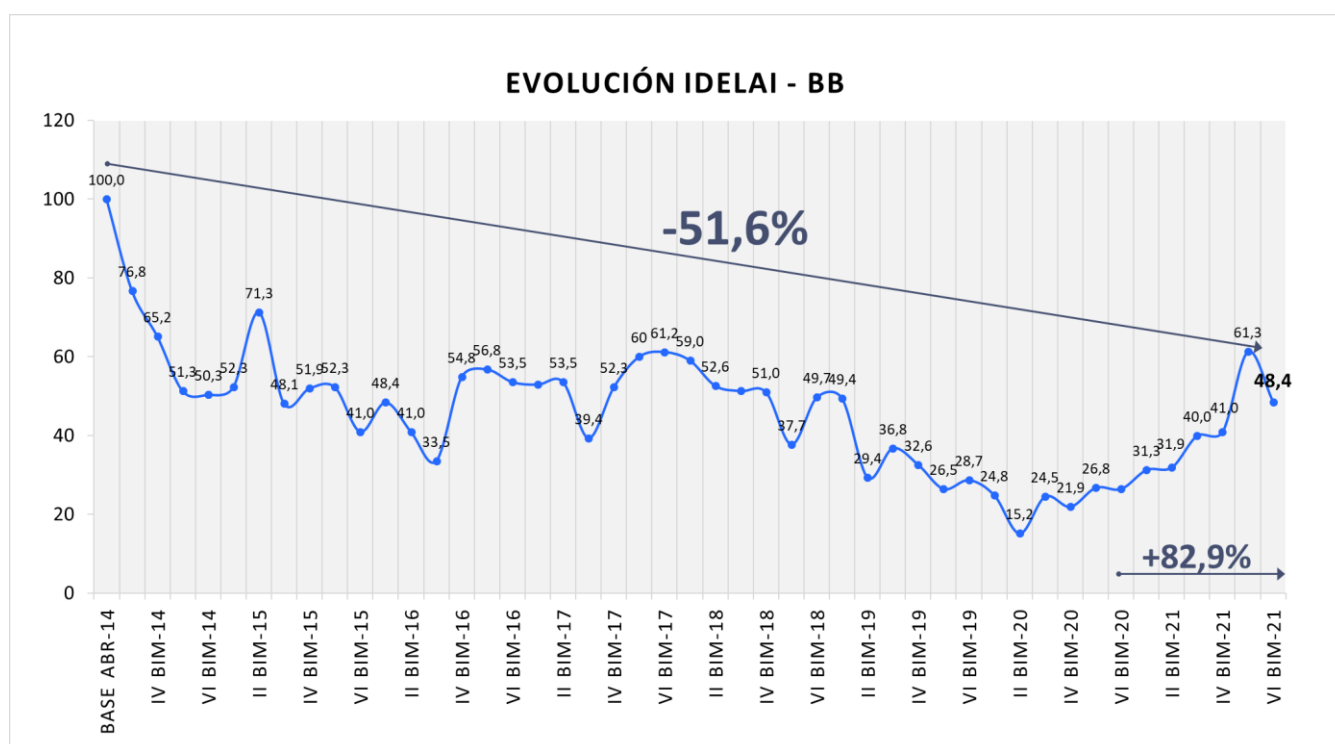


## Bim VI 2021

- Durante el BIM VI 2021 el Índice de Demanda Laboral Industrial alcanzó 48,4 puntos, lo que implica una disminución del 21,1% bimestral. (Gráfico N°1: Evolución IDELAI – BB). A su vez, si se analizan los valores obtenidos desde inicio de las mediciones (abril 2014) hasta el período actual, el indicador mostró un decrecimiento del 51,6%.
- La variación interanual del índice se colocó en un valor positivo del 82,9%. Si bien la nueva cifra interrumpió la tendencia creciente que se observó durante los últimos bimestres, el valor alcanzado superó significativamente a los observados durante el 2020 e incluso, el 2019.

Gráfico N°1: Evolución IDELAI – BB



- En cuanto a la evolución por rubros y, acompañando al indicador en general, durante el BIM VI la mayoría de los rubros presentaron disminuciones, por otro lado, aquellos que aumentaron respecto al bimestre anterior fueron: *Otros Rubros y Servicios Industriales; Agroindustria; y Metalúrgicas y Productos Metálicos*. Mientras que, los que presentaron las principales caídas fueron: *Industrias Petroquímicas; Generación, Transporte y Distribución de gas y electricidad; y Construcción*.

- En cuanto a la *continuidad* de los puestos, los *eventuales* han superado levemente a los *permanentes* con una relación del 52% vs 48% respectivamente. (Gráfico N°2: Eventuales vs Permanentes)
- Respecto de su *función*, la mayor participación se colocó en el rubro *técnicos*, seguido por *administrativos y ventas*, con una contribución mayor respecto al último bimestre. Por otro lado, las solicitudes de puestos *gerenciales* se mantienen estables. (Gráfico N°3: Gerenciales – Técnicos – Adm. y Ven.)
- En lo que respecta a la *calificación*, los puestos *no calificados* se impusieron sobre los *profesionales*, con una relación 65% vs 35% respectivamente. (Gráfico N°4: No Calificados vs Profesionales)

Gráfico N°2: Eventuales vs Permanentes

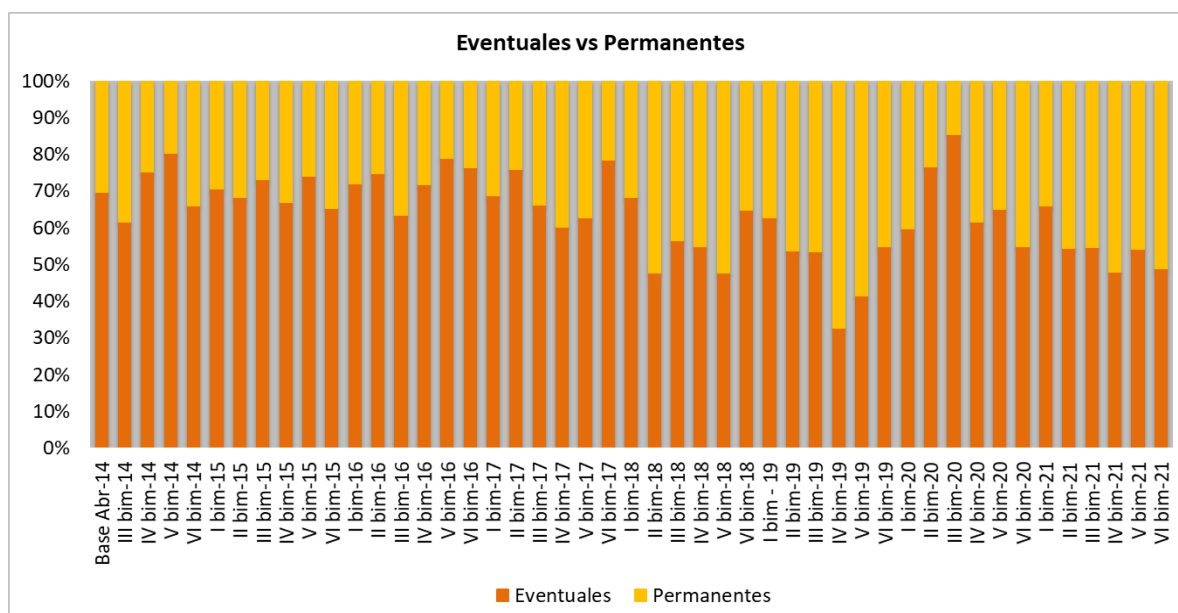


Gráfico N°3: Gerenciales – Técnicos – Adm. y Ven.

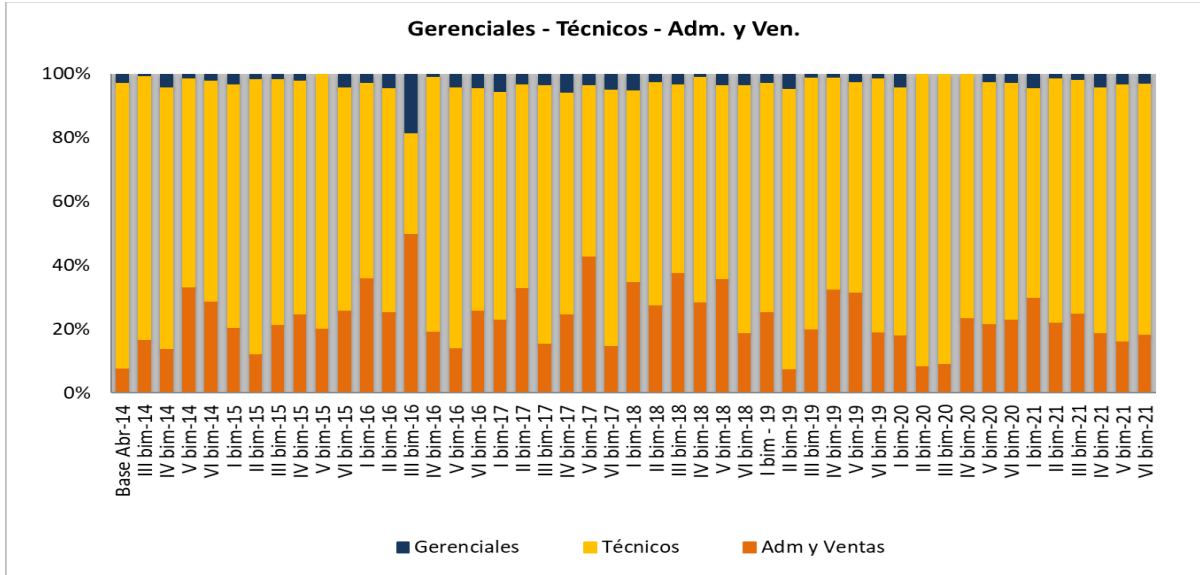
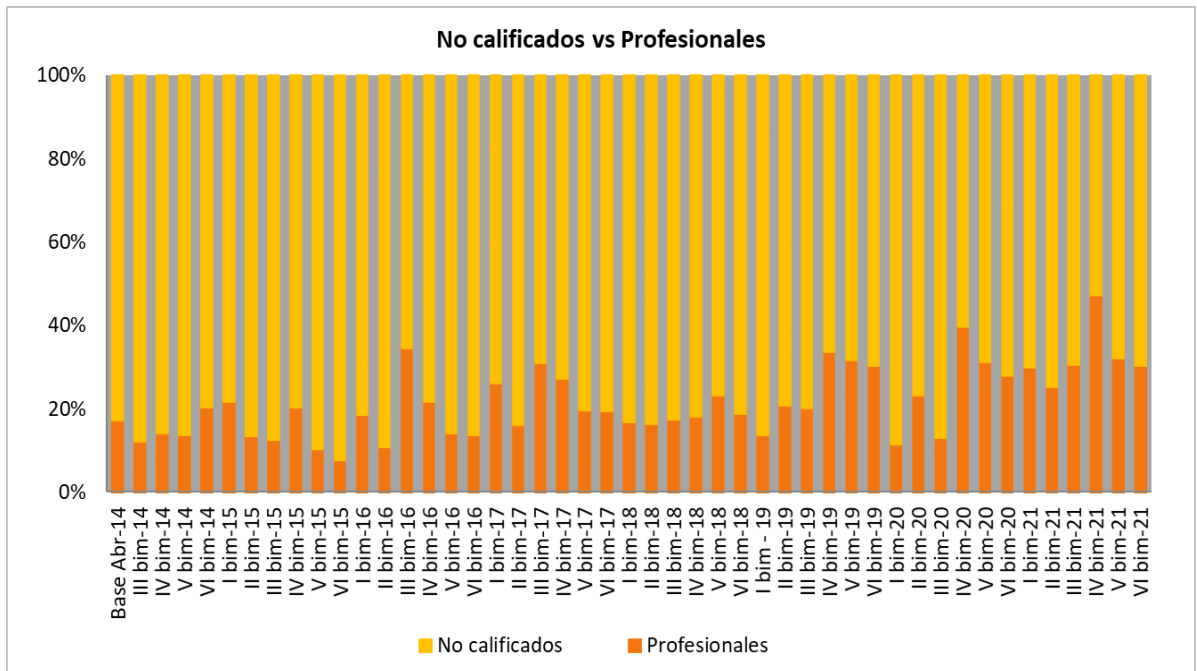


Gráfico N°4: No Calificados vs Profesionales



### Comentarios Finales

- Como se expuso anteriormente, el indicador reflejó una contracción bimestral revirtiendo la tendencia creciente que se observó durante 7 bimestres consecutivos, esto se explica en gran parte por la caída de la mayoría de los rubros que contiene dicho índice.
- Así mismo, en el bimestre bajo análisis, el IDeLal alcanzó una cifra positiva que no sólo supera las alcanzadas durante el año 2020, sino también, a las registradas durante el 2019.
- Los incrementos interanuales explican el retorno a la normalidad post pandemia.
- El valor obtenido en el último bimestre del año se correlaciona con las expectativas positivas de empleo para TRIM IV 2021. Expectativas con alcance nacional según **Expectativa Neta de Empleo (ENE)** de la consultora de RR. HH Manpower Group, indicando que Bahía Blanca hace eco de lo que se observa a nivel nacional.