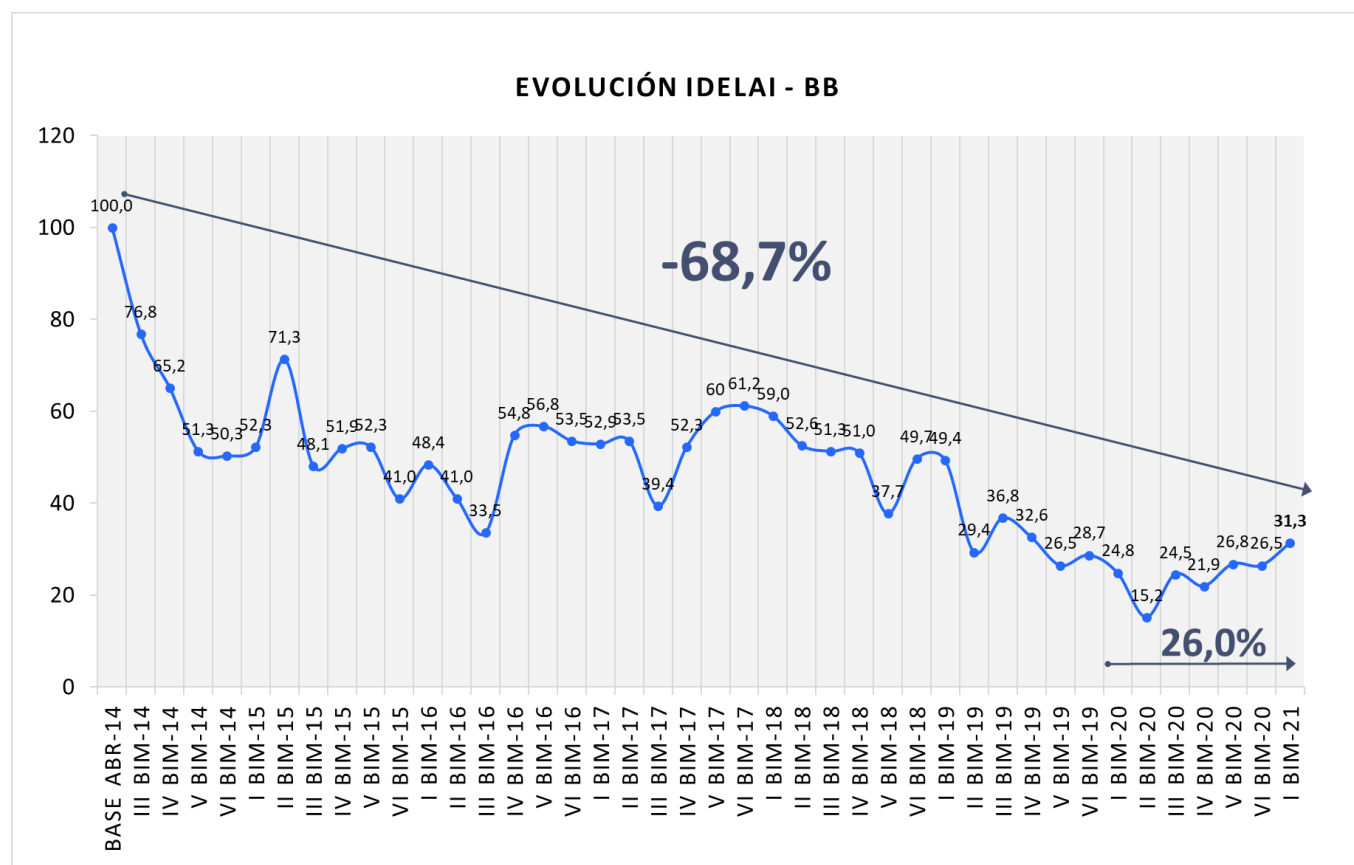


Bim I 2021

- En cifras generales, el BIM I 2021 del Índice de Demanda Laboral Industrial alcanzó 31,6 puntos, indicando una suba de 18,3% respecto al bimestre anterior. (Gráfico N°1: Evolución IDELAI – BB)
- Si se analizan los valores obtenidos desde inicio de las mediciones (abril 2014) hasta el período actual, el indicador mostró un 68,7% menos de nuevas solicitudes de puestos de trabajos industriales.
- El mismo análisis, pero para igual periodo del año anterior, el indicador mostró un importante incremento de 26,0%.
- Este valor no era alcanzado desde el BIM IV del año 2019 y, si bien es apresurado una determinación respecto a si es una cifra que marca tendencia, sí puede decirse que, teniendo en cuenta el comportamiento del índice durante el año anterior marcado fuertemente por la pandemia, esta nueva cifra podría romper con el estancamiento obtenido durante todo el 2020.

Gráfico N°1: Evolución IDELAI – BB



- En cuanto a la evolución por rubros, en el BIM I 2021 los rubros que aumentaron respecto al período anterior fueron: *Metalúrgicas y productos metálicos; Industria petroquímica y Agroindustria*. Mientras que, los que más presentaron disminuciones fueron: *Transporte y Logística; Alimentos y Bebidas y Construcción*.
- En cuanto a la *continuidad* de los puestos, los *eventuales* se colocaron por encima de los *permanentes* con una relación del 66% vs34% respectivamente, aumentando la participación los puestos eventuales. (Gráfico N°2: Eventuales vs Permanentes)
- Respecto de su *función*, la mayor participación se colocó en el rubro *técnicos*, seguido por *administrativos y ventas*, con una contribución mayor respecto al último bimestre. Los puestos *gerenciales*, han vuelto a ser solicitados y con mayor participación. (Gráfico N°3: Gerenciales – Técnicos – Adm. y Ven.)
- Según la *calificación*, los puestos *no calificados* se impusieron sobre los *profesionales*, con una relación 70% vs 30% respectivamente. (Gráfico N°4: No Calificados vs Profesionales)

Gráfico N°2: Eventuales vs Permanentes

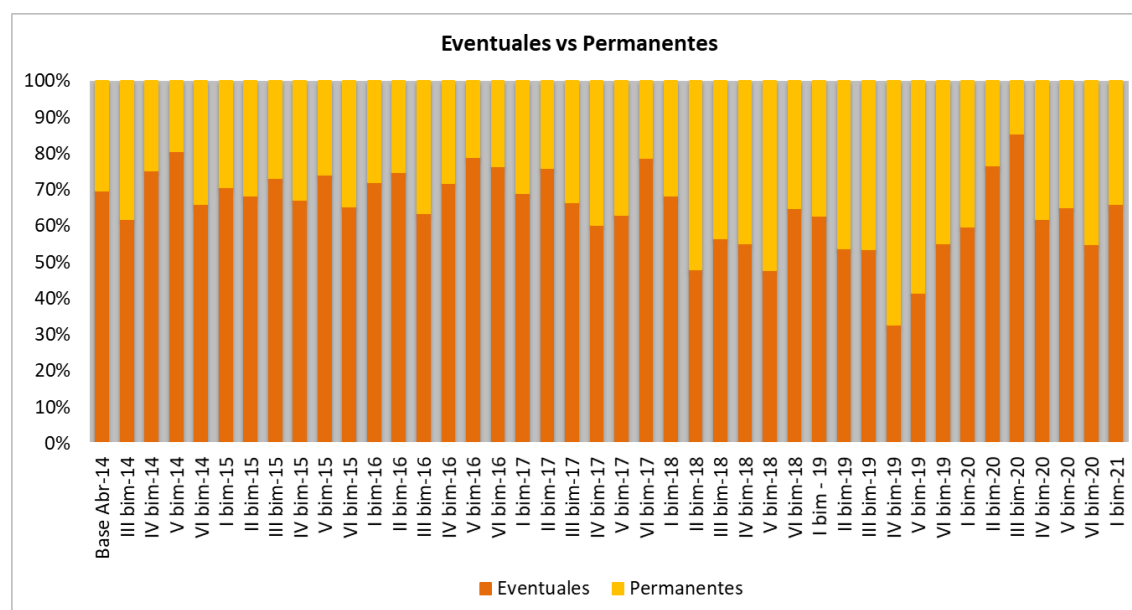


Gráfico N°3: Gerenciales – Técnicos – Adm. y Ven.

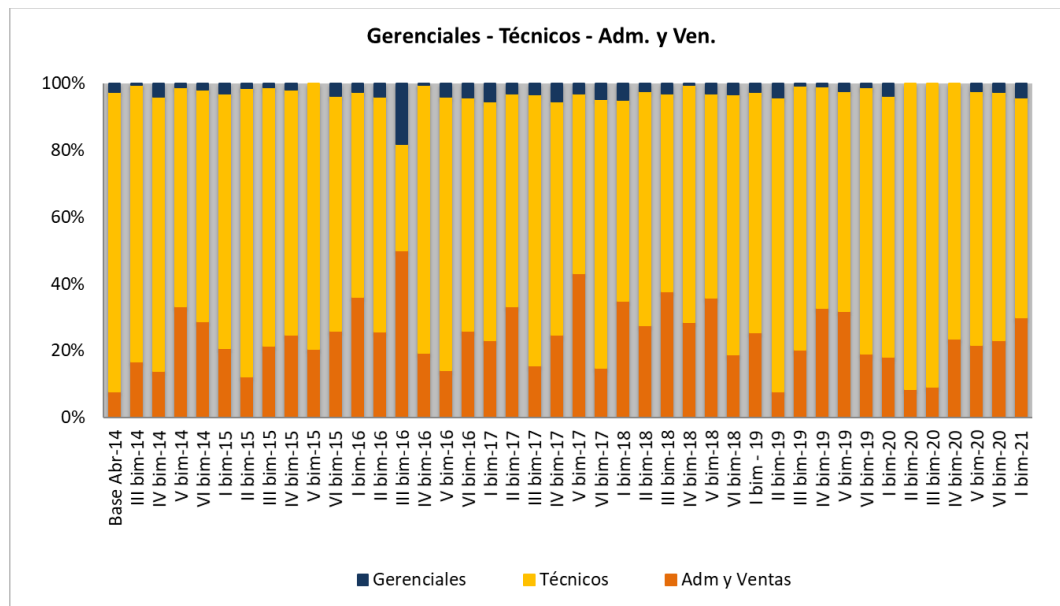
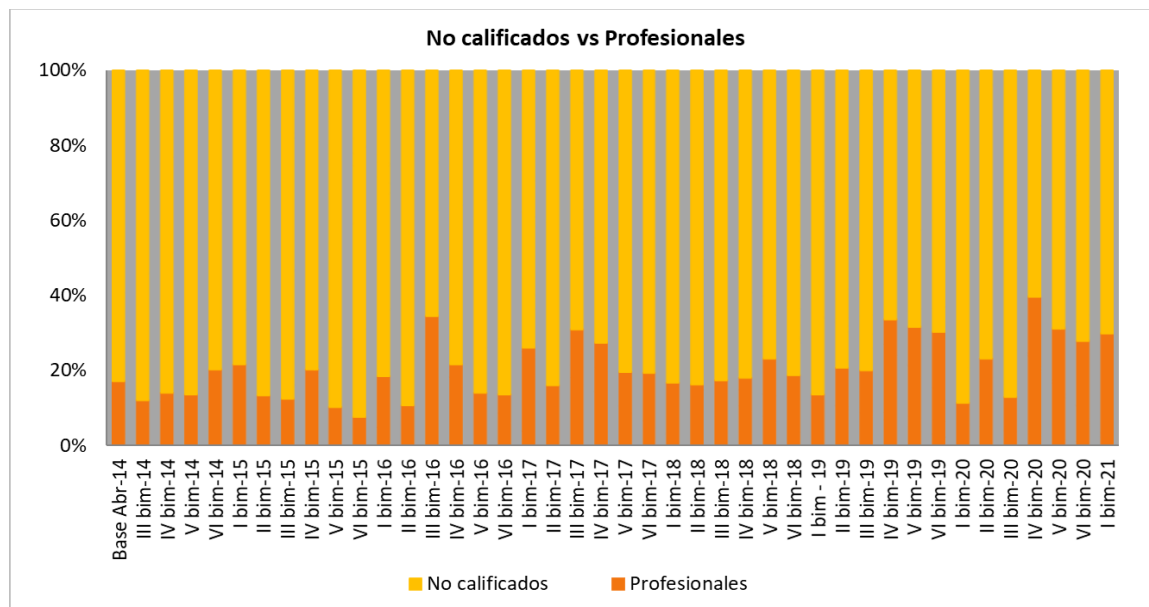


Gráfico N°4: No Calificados vs Profesionales



Comentarios Finales

- Como se puede observar, el IDeLal logró sortear las oscilaciones que presentó durante todo el 2020, alcanzando una cifra que no se observaba desde el BIM IV del 2019. Si bien el incremento del índice es significativo tanto de forma interanual como en comparación al bimestre anterior, la cifra debe estar acompañada de cierta continuidad para poder determinar si se trata de un valor que marcará una tendencia positiva, o si fue un caso aislado.
- Tal como se indicó en el BIM VI del 2020, según resultados de encuestas de importantes consultoras de RRHH, los empresarios industriales se mostraban optimistas respecto al primer trimestre del 2021, considerando que era más alta la probabilidad de aumento en las dotaciones de personal, que disminuciones en las mismas. En este sentido, si se analiza lo que ocurrió con el IDeLal para el BIM I 2021 podría decirse que aquella predicción resultó certera para Bahía Blanca.
- Actualmente, las expectativas de nuevas solicitudes laborales en el área industrial dependen de la dinámica que se establezcan entre las variables macroeconómicas más influyentes en el país: inflación, demanda, PBI, dólar, entre otras. Las antes mencionadas determinan, en su conjunto y a grandes rasgos, la posibilidad de las empresas de poder aumentar sus niveles de actividad, su inversión y por consecuencia, la necesidad de incremento en sus dotaciones de personal.