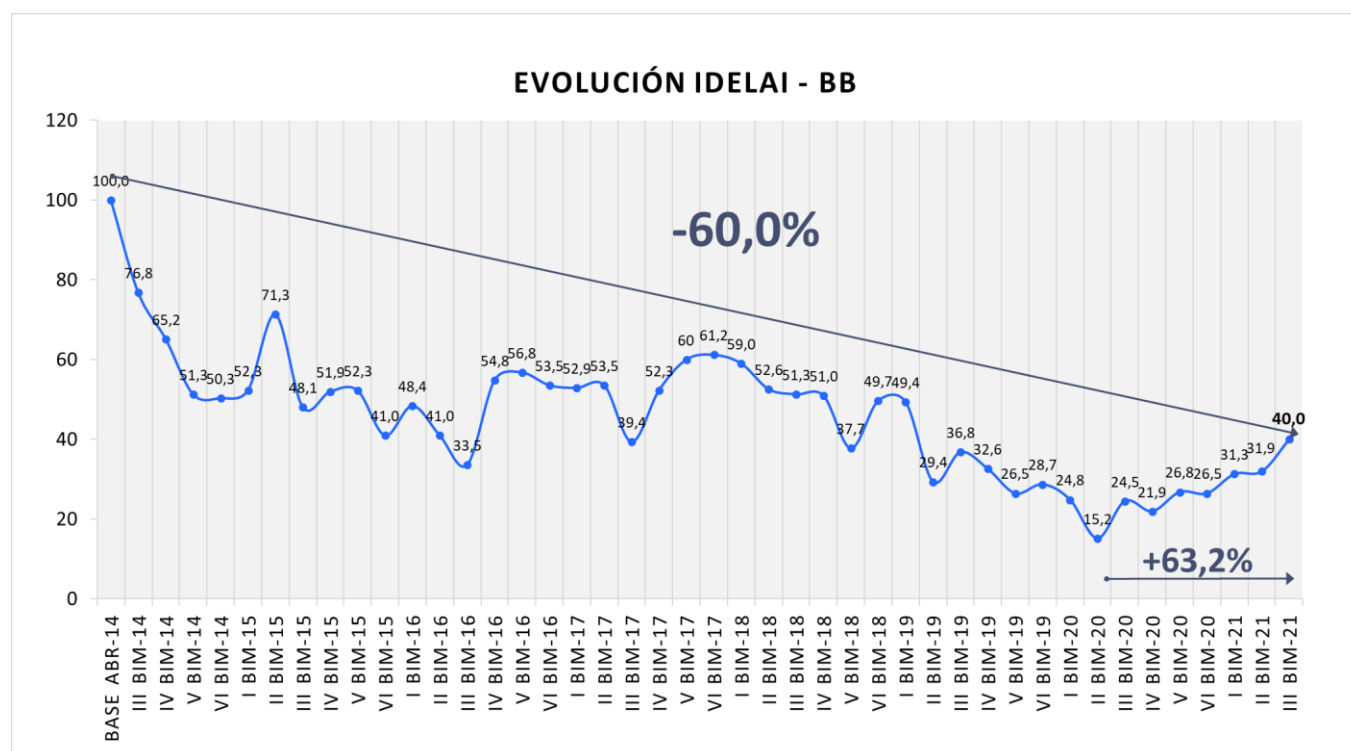


## Bim III 2021

- En el BIM III 2021 el Índice de Demanda Laboral Industrial alcanzó 40,0 puntos, lo que implica un aumento del 25,3% bimestral. (Gráfico N°1: Evolución IDELaI – BB)
- Si se analizan los valores obtenidos desde inicio de las mediciones (abril 2014) hasta el período actual, el indicador mostró un 60,0% menos de nuevas solicitudes de puestos de trabajos industriales.
- La variación interanual del índice se colocó en un valor positivo del 63,2%.
- Con esta nueva cifra, el IDELaI demuestra un crecimiento constante por el lapso de 5 bimestres consecutivos. A su vez, dicho valor no se observaba desde el BIM I 2019.

Gráfico N°1: Evolución IDELaI – BB



- En cuanto a la evolución por rubros, en el BIM III los rubros que aumentaron respecto al bimestre anterior fueron: *Construcción; Generación, Transporte y Distribución de gas y electricidad; y Servicios Industriales*. Mientras que, los que más presentaron disminuciones fueron: *Transporte y Logística e Industria Petroquímica*.

- En cuanto a la *continuidad* de los puestos, los *eventuales* se colocaron por encima de los *permanentes* con una relación del 55% vs 45% respectivamente, con una participación igual al BIM II. (Gráfico N°2: Eventuales vs Permanentes)
- Respecto de su *función*, la mayor participación se colocó en el rubro *técnicos*, seguido por *administrativos y ventas*, con una contribución menor respecto al último bimestre. La solicitud de puestos *gerenciales* ha aumentado respecto al bimestre anterior. (Gráfico N°3: Gerenciales – Técnicos – Adm. y Ven.)
- Según la *calificación*, los puestos *no calificados* se impusieron sobre los *profesionales*, con una relación 69% vs 31% respectivamente. (Gráfico N°4: No Calificados vs Profesionales)

### Comentarios Finales

- Como se pudo observar, el IDELAI alcanzó una cifra significativamente superior a las obtenidas en los últimos bimestres y que no se observaba desde el BIM I 2019. El valor actual, junto con los 4 precedentes, indican una clara tendencia positiva. Según las propias consultoras de RRHH locales, el aumento se explica por el retorno al trabajo normal prepandemia.
- Las expectativas de empleo para los próximos meses continúan en la línea de la cautela. La mayoría de los empresarios no cree que haya cambios significativos en su dotación de personal.

Gráfico N°2: Eventuales vs Permanentes

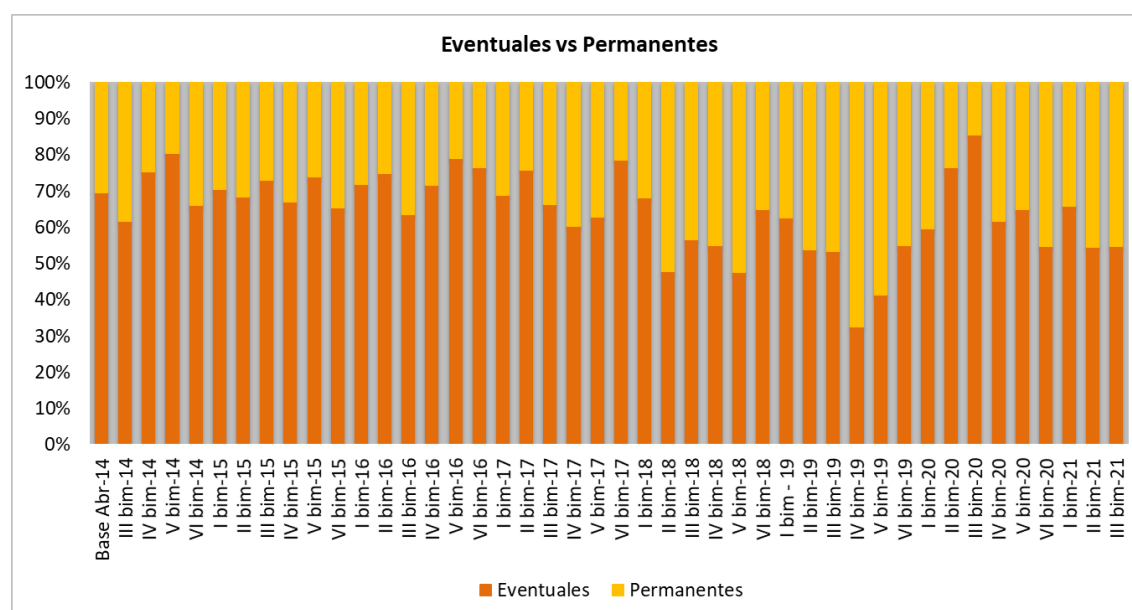


Gráfico N°3: Gerenciales – Técnicos – Adm. y Ven.

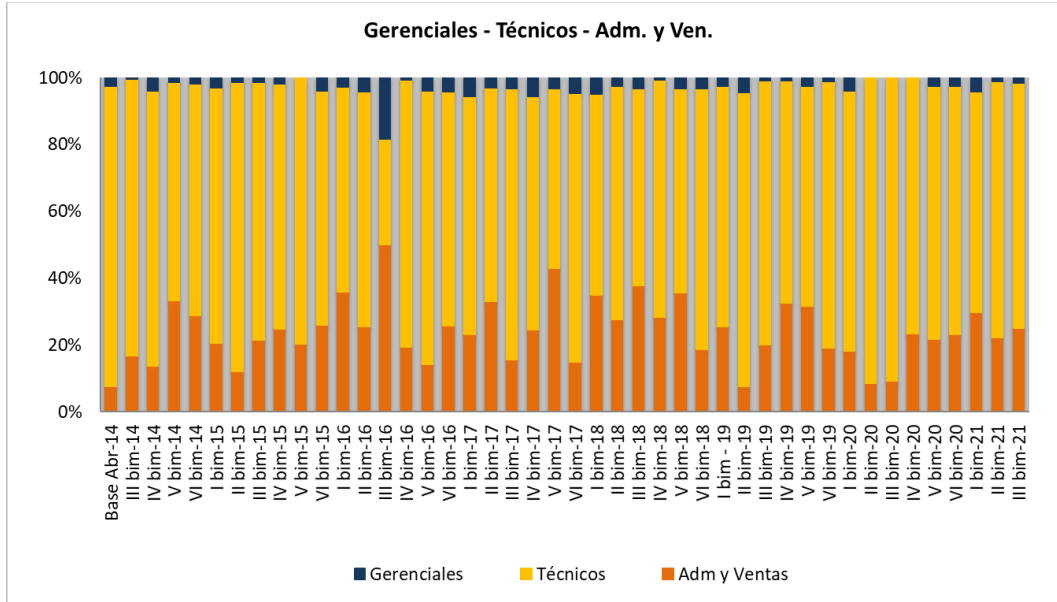


Gráfico N°4: No Calificados vs Profesionales

